

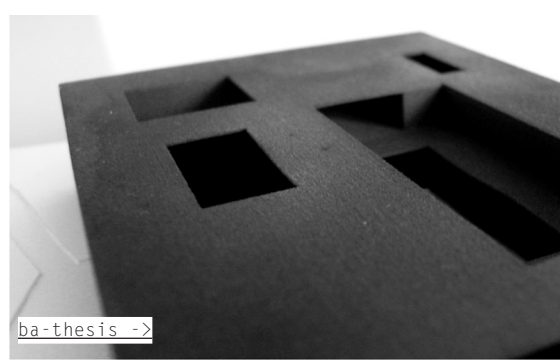
P O R T F O L I O  
 daniel nieb

Das Portfolio ist als Übersicht und kurze Zusammenfassung über einige meiner Projekte zu verstehen und als interaktive pdf erstellt:

Durch Klicken auf die **Projekttitle->** sind diese näher auf meiner Website [www.daniel.nieb.de](http://www.daniel.nieb.de) zu sehen.

Daniel Nieb  
 M.A. AIP

Kontakt:  
 Rastatterstrasse, 6  
 76448 Durmersheim  
 Fon: 07245 - 8048476  
 Mobil: 0151-21771920  
 Mail: [daniel@nieb.de](mailto:daniel@nieb.de)  
 Web: [www.daniel.nieb.de](http://www.daniel.nieb.de)



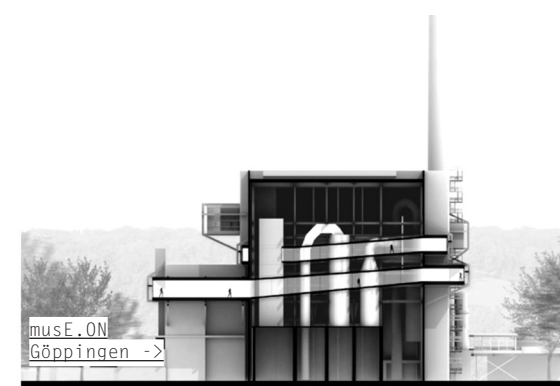
[ba-thesis ->](#)



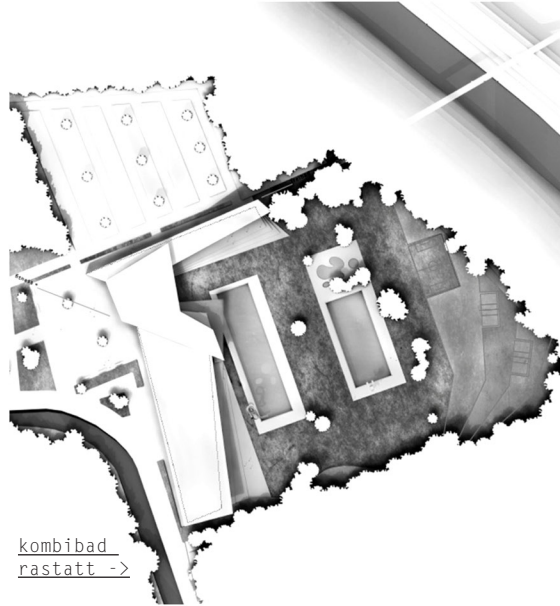
[ma-thesis ->](#)



[ma-thesis  
theorie->](#)



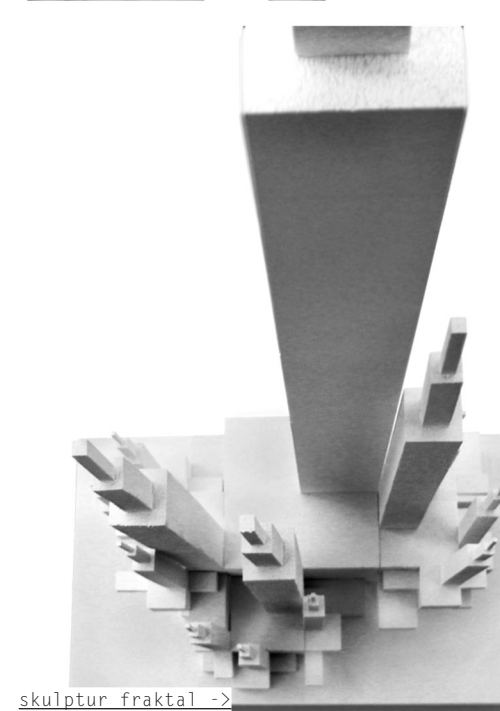
[musE.ON  
Göppingen ->](#)



[kombibad  
rastatt ->](#)



[ausstellungs  
konzept ->](#)



[skulptur fraktal ->](#)



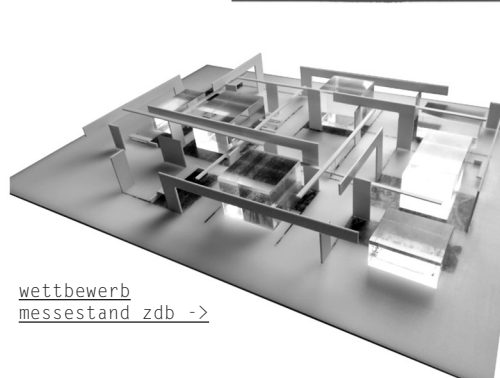
[wettbewerb  
international velux award ->](#)



[wohn- und  
bürohaus ->](#)



[möbelstudie ->](#)



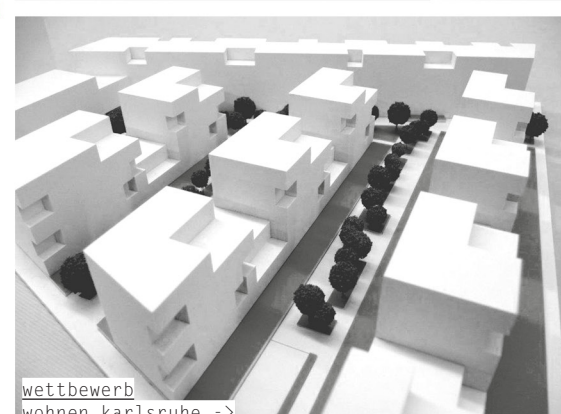
[wettbewerb  
messestand zdb ->](#)



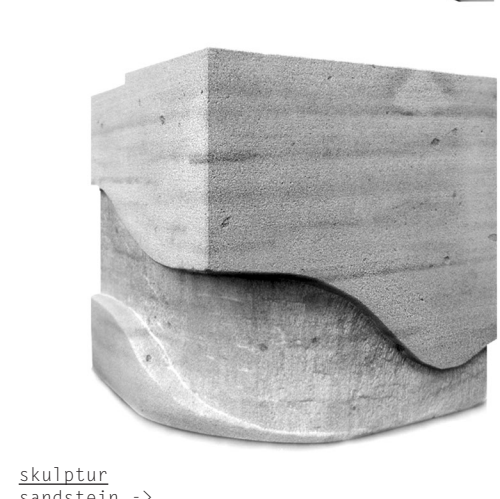
[schule  
gernsbach ->](#)



[wettbewerb  
ortsmitte ottenheim ->](#)



[wettbewerb  
wohnen karlsruhe ->](#)



[skulptur  
sandstein ->](#)



[wettbewerb  
kongresshaus baden-baden ->](#)

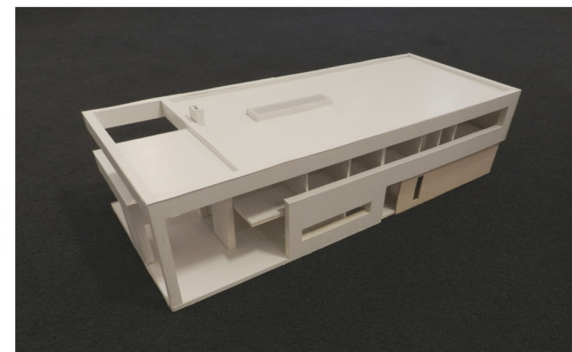
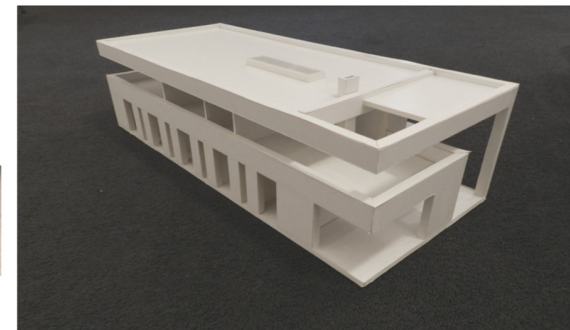
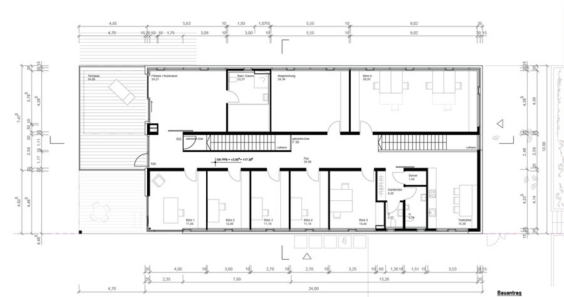
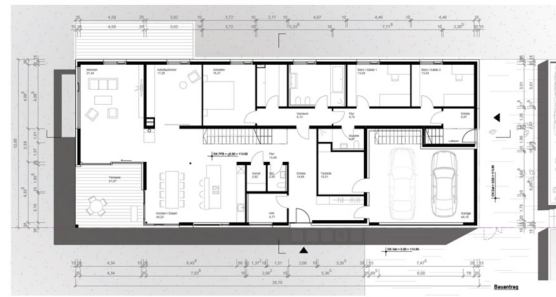


[wettbewerb  
wohnen mannheim ->](#)

**LPH 1-5** | baumann.dürr Architekten  
 Wohn- und Bürohaus am Eisweiher ->

**KONZEPT | IDEE** Am Rande von Wein-  
 garten an einem kleinen See gelegen,  
 entsteht derzeit das Wohn- und Bürohaus  
 eines Unternehmers. Bereits zu Beginn galt  
 es die unterschiedlichen Anforderungen  
 einer Büro- und einer Wohnetage funk-  
 tional und formal zu trennen, und dennoch  
 eine Verbindung zu wahren. Der Baukörper  
 versteht sich als ein einfacher länglicher  
 Riegel, aus dem an bestimmten Stellen  
 präzise Volumina herausgeschnitten wur-  
 den. Auf dem Grat zwischen Wohn- und  
 Geschäftshaus wandelnd, wurde zur Stras-  
 se als Büroeingang nur ein schmaler Fas-  
 sadenschlitz ausgebildet. Während nach  
 Süden und Westen zum See sich der Bau-  
 körper großzügig öffnet und eine zweige-  
 schossige überdachte Terrasse, sowie eine  
 teils überdeckte Dachterrasse preisgibt.

Bereits während des Studiums ent-  
 stand in Zusammenarbeit mit Herrn  
 Dürr der Entwurf dieser Villa am  
 See. Als Freier Mitarbeiter bearbei-  
 tete ich selbstständig alle Leis-  
 tungsphasen bis zur Ausführungspla-  
 nung.  
 Derzeit führe ich die gestalteri-  
 sche Bauleitung.

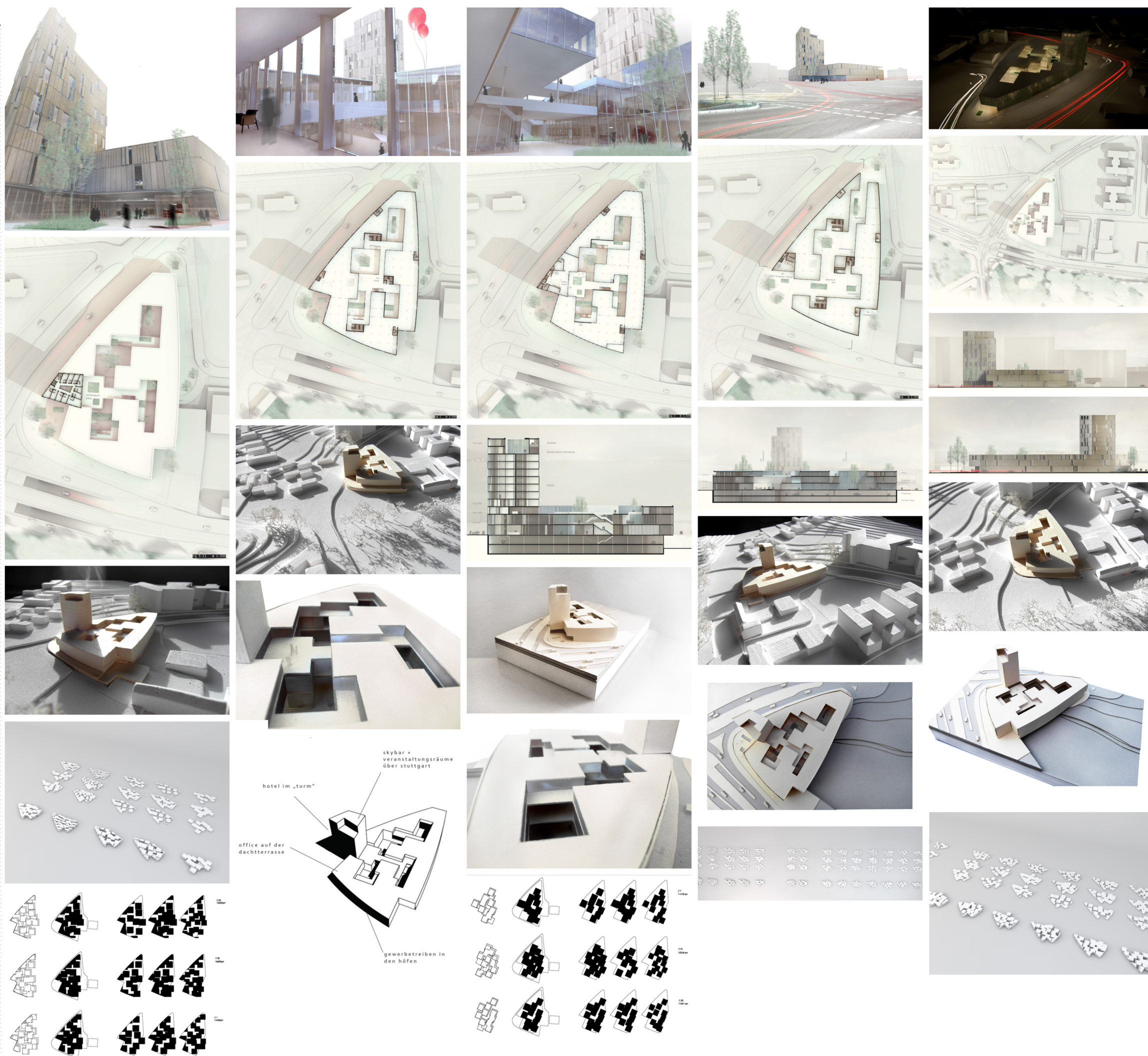


# MASTER - T H E S I S

Rosensteinhöfe Stuttgart ->  
shopping | lifestyle | office | hotel

**KONZEPT | IDEE** Die divergierenden Anforderungen der unterschiedlichen Nutzungen werden durch das Konzept der Teppichbebauung entschärft. Dieses zeichnet sich durch eine Ausrichtung der Innenräume zu einem Innenhof aus. Die Orientierung der Räume nach Innen gestattet sehr verdichtete Strukturen, die geschossweise variiert werden können und somit sehr flexibel einsetzbar sind. Die Introvertiertheit dieses Typus, bei dem der Kontakt nach Aussen eingeschränkt werden kann, macht ihn gerade an dieser hochfrequentierten Stelle der Pragstraße, die stark durch Lärm- und Geruchsemissionen belastet ist, interessant. Öffnungen nach Aussen können sparsam und gezielt gesetzt werden, um im Inneren eine eigene Landschaft aus Gassen, Plätzen, Strassen, Wegen und Grünflächen erlebbar zu machen.

**ALGORITHMUS** Zur Umsetzung der Konzeptidee wurde eine Computer-Algorithmus erstellt, welcher zufällig rechteckige Gebäudevolumina innerhalb des Grundstückes anordnet. Durch Steuerung der Dichte, sowie der Abmessung kann in den einzelnen Geschossen eine ähnliche Struktur erreicht werden, die jedoch auf die jeweilige Nutzungsanforderung reagiert. Im Erdgeschoss soll eine Durchwegung mit großzügigen Freibereichen und großen Gebäudetiefen für den Einzelhandel entstehen. Im obersten Geschoss hingegen eine geringere Gebäudetiefe und eine gleichmäßige, wenn auch nicht so hohe Dichte für Büro- und Gewerbenutzungen. Durch Zufallszahlen werden unterschiedliche Koordinaten für die einzelnen Volumina errechnet. Jede Koordinate wird daraufhin auf Position innerhalb oder außerhalb der Grundstücksgrenzen überprüft. Liegt sie außerhalb, wird sie gelöscht und eine neue Koordinate wird erstellt. Durch generieren neuer Zufallszahlen können nun theoretisch unendlich viele Entwurfsvarianten erzeugt werden.



# b a u e n i m b e s t a n d

Realschule Gernsbach ->

**KONZEPT I IDEE** Die den vielen Erweiterungen geschuldete schlechte äußere wie innere Erschließung wird durch Rückbau der einzelnen Baukörper zu autonom funktionierenden Gebäuden neu organisiert. Zudem wird am nördlichen Teil des neuen Gebäudeensembles ein neuer Baukörper platziert, der fortan den Haupteingang zum Schulkomplex definiert und so den Höhenunterschied egalisiert.

**STRUKTUR** Infolge des schlechten Zustandes des Umkleideriegels wird dieser in den nördlichen Teil der sanierungsbedürftigen Halle verlegt und die beengte Situation im rückwärtigen Bereich entschärft. Er fungiert unterirdisch als Bindglied zwischen dem neuen Baukörper und der Turnhalle, oberirdisch als Vorplatz der eine einladende Eingangssituation für den Neubau darstellt. Die bisher unklare Zugangssituation wird damit verlegt und klar strukturiert. Desweiteren wird die grüne Zunge entlang des Bachlaufs weitergeführt, sodass sich eine parkähnliche Campussituation ergibt.

**ZIELE** Wichtiges Merkmal des Gebäudeensembles ist der Innenhof. Er fungiert als Pausenhof, Treffpunkt und Erschließungselement der vier Baukörper. Es werden im Zuge des Rückbaus die einzelnen Baukörper neu strukturiert und definiert. Einerseits werden klare Kanten geschaffen die der Definition des Innenhofes und der Übersichtlichkeit dienen. Andererseits werden die unterschiedlichen Funktionen auf die einzelnen Häuser verteilt, um eine klare Trennung zu erzielen.

## 1 . Start

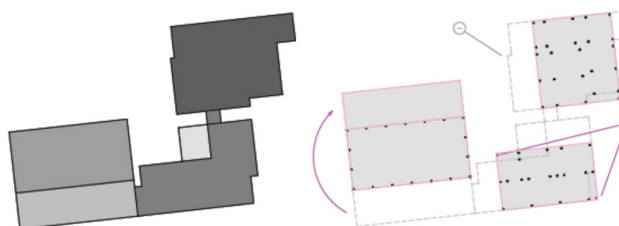
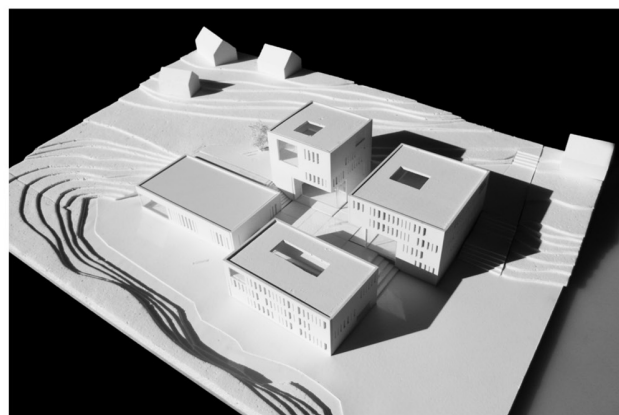
Grundsätzliche Idee ist der maximale Nutzen aus der vorgefundenen Situation und den Bestandsgebäuden zu ziehen. Da deren Rohbaustuktur noch intakt scheint und nicht am Ende ihres wirtschaftlichen Lebenszyklus steht, soll diese weitestgehend integriert werden.

## 2 . Umbau

Aus dem Konglomerat an Baumassee wird durch Verlegung des Umkleideriegels und unter Verwendung drei neuer Stützen einzelne, klare Baukörper geformt.

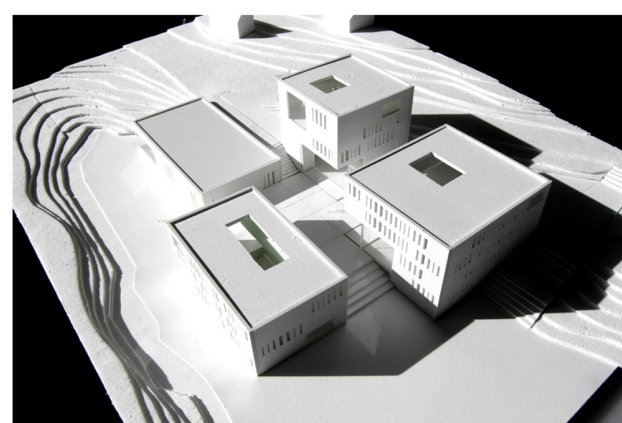
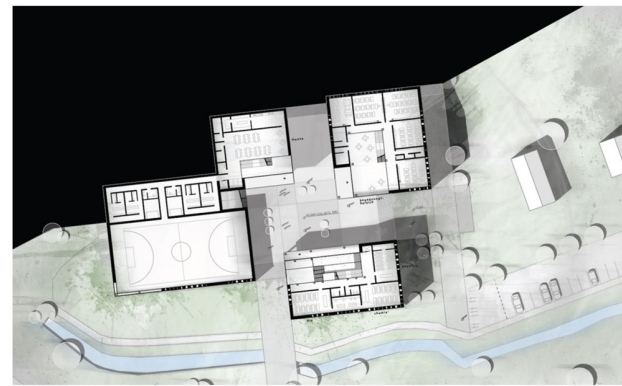
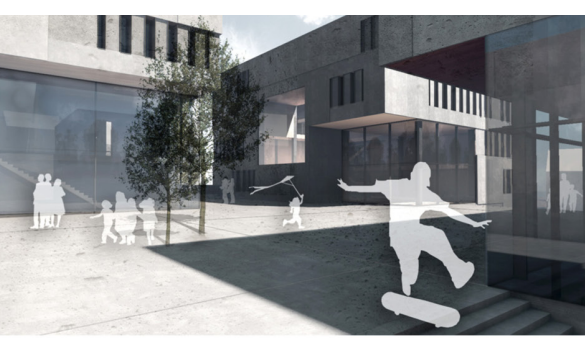
## 3 . Neubau

Ergänzt werden diese durch den neuen Kubus, der die benötigten Flächen beinhaltet.

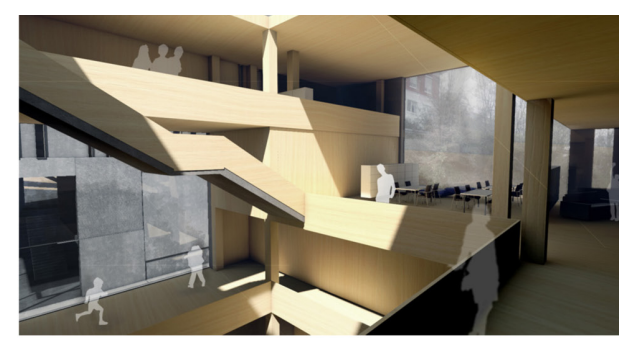


1 . Start

2 . Umbau



3 . Neubau



# Daniel Nieb

\*1987 in Rastatt/ D

## Bildung | Qualifikation

2007 Abitur Gymnasium Durmersheim/ D

2007-2012 Architekturstudium  
Hochschule Karlsruhe, University of Applied Sciences/ D

2010 Bachelor of Arts mit Auszeichnung

2012 Master-Thesis bei Prof. Günster/ Prof. Meissner  
Master of Arts mit Auszeichnung

## Praxis | Erfahrung

2007 Vorpraktikum  
rossmann+partner Architekten/ Karlsruhe Berlin, D

2008-2009 Studentischer Mitarbeiter  
Architekturbüro von Freydorf/ Ettlingen, D

2009-2010 Praxissemester  
Ferrara Architekten/ Basel, CH

Seit 2010 Freier Mitarbeiter  
baumann.dürr Architekten/ Karlsruhe, D

## Potenzial | Skills

Sprache  
+++ Deutsch  
++ Englisch  
+ Spanisch, Latein

Programme  
+++ ArchiCAD, Vectorworks, Cinema 4D,  
Adobe Photoshop InDesign ..., MS Office

++ Rhino 3D, Grasshopper, Artlantis, AutoCAD, Nemet-  
schek

Programmierung  
++ html, css  
+ processing, javascript

Daniel Nieb  
M.A. AIP

Kontakt:  
Rastatterstrasse, 6  
76448 Durmersheim  
Fon: 07245 - 8048476  
Mobil: 0151-21771920  
Mail: [daniel@nieb.de](mailto:daniel@nieb.de)  
Web: [www.daniel.nieb.de](http://www.daniel.nieb.de)

